

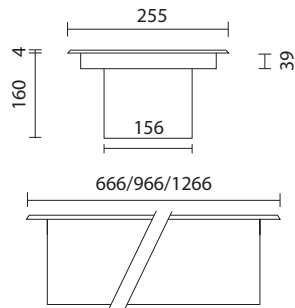


Bodeneinbauleuchte

- für den Einbau in separatem Erdeinbaugehäuse oder Erdreich
- mit Edelstahl-Abschlussrahmen
- zur optimalen Ausleuchtung vertikaler Fassadenflächen
- Belastbarkeit 1000 kg oder 3000 kg mit separatem Einbaugehäuse oder Betoneingießgehäuse
- für Leuchtstofflampe T16
- eingebautes elektronisches Vorschaltgerät
- für Außenbereiche wird die "Constant" T16-Lampe von Osram empfohlen
- Gehäuse aus Aluminium
- Reflektor aus Aluminium
- Doppellamellen Spiegelsystem für extrem engstrahlende Lichtverteilung
- Sicherheitsglas, klar
- IP67, Schutzklasse I
- mit 1000 mm Anschlussleitung H07RN-F 3 x 1,5 mm²
- Reflektorsystem in der Längsachse ±6° justierbar
- Farbe: Edelstahl

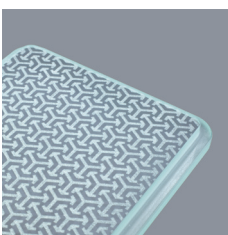
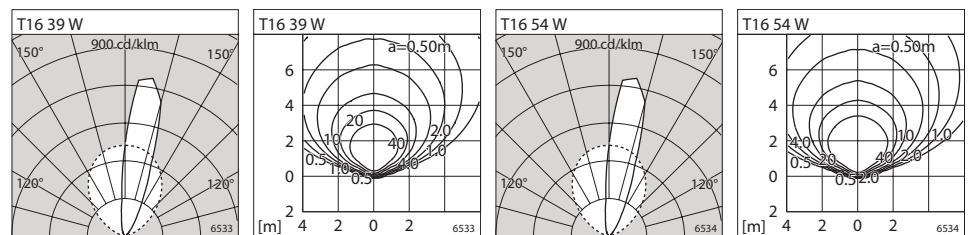
Ground recessed luminaire

- to be mounted in separate in-ground housing or in soil
- with stainless steel cover frame
- for optimum illumination of vertical facade surfaces
- mechanical load 1000 kg or 3000 kg with separate in-ground housing or housing for concrete cast
- for fluorescent lamp T16
- built-in electronic ballast
- for outside areas, the "Constant" T16 lamp is recommended
- aluminium housing
- aluminium reflector
- double lamella mirror system for very narrow light distribution
- safety glass, clear
- IP67, protection class I
- with 1000 mm power supply cord H07RN-F 3 x 1,5 mm²
- longitudinally adjustable reflector system ±6°
- colour: stainless steel



Typ Type	KG	T	Länge Length	Vorschaltgeräte Control Gear	Art.-Nr. Edelstahl Item No. stainless steel
T16 24W	G5	14,0 25°C	666 mm	EVG / el. gear	0.71042.00-902
T16 39W	G5	20,0 25°C	966 mm	EVG / el. gear	0.71043.00-902
T16 54W	G5	26,0 25°C	1266 mm	EVG / el. gear	0.71044.00-902

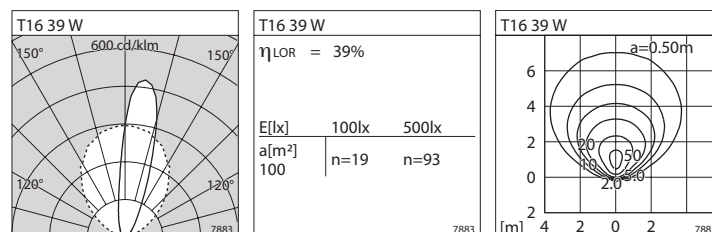
T=Oberflächentemperatur (gemessen bei 15°C Umgebungstemperatur)
T=Surface temperature (measured at 15°C ambient temperature)



mit rutschhemmenden Glas R12 / with anti slip glass R12

mit rutschhemmenden Glas R12 / with anti slip glass R12

Typ Type	KG	T	Länge Length	Vorschaltgeräte Control Gear	Art.-Nr. Edelstahl Item No. stainless steel
T16 24W	G5	14,0 25°C	666 mm	EVG / el. gear	0.71042.12-902
T16 39W	G5	20,0 25°C	966 mm	EVG / el. gear	0.71043.12-902
T16 54W	G5	26,0 25°C	1266 mm	EVG / el. gear	0.71044.12-902



Erdeinbaugehäuse...	In-ground housing ...	
...für T16 24W, 12,6 kg	...for T16 24W, 12,6 kg	0.79047.00-000
...für T16 39W, 16,3 kg	...for T16 39W, 16,3 kg	0.79048.00-000
...für T16 54W, 20,4 kg	...for T16 54W, 20,4 kg	0.79049.00-000
Betoneingießgehäuse...	Housing for concrete cast ...	
...für T16 24W, 6,6 kg	...for T16 24W, 6,6 kg	0.79020.00-000
...für T16 39W, 8,8 kg	...for T16 39W, 8,8 kg	0.79021.00-000
...für T16 54W, 11,0 kg	...for T16 54W, 11,0 kg	0.79022.00-000